



Plan de Travail Annuel 2020

Janvier 2020

NOTRE VISION

Le Benin YALI Alumni Association se positionne comme une association de jeunes résolument engagée à jouer sa partition dans le développement socio-économique du Bénin, en participant à l'édification d'une jeunesse plus forte et plus engagée dans les communautés à la base. En s'appuyant sur un réseau fort et soudé de jeunes leaders, le BYAA entend répondre aux défis contemporains en offrant aux jeunes et aux femmes des opportunités de croissance, et en servant de cadre d'éclosion et d'affermissement de parcours extraordinaires de leadership au service des communautés.



UNE ANNEE DE DEFIS MAJEURS



Hermion DOKOUI

Président du BYAA

L'an 2020 nous apparaît comme une année de grands défis pour le Bénin et la sous-région. En effet des élections auront lieu, d'autres se prépareront et cela fait appel à notre devoir d'éducation civique des jeunes et de promotion de l'inclusion des femmes. L'égalité des genres et l'inclusion des personnes vivant avec un handicap restent également des sujets actuels auxquels nous devons apporter des réponses innovantes. L'autonomisation des jeunes et des femmes doit être perçue comme un moyen durable de renforcer leur participation à la vie socio-économique et de prévenir les conflits.

Au niveau interne, l'heure est à la redynamisation des liens d'appartenance et le développement des compétences des membres pour une organisation plus forte. Vive le BYAA, vive la jeunesse béninoise!



VISITE DES MEMBRES

Des séances de travail avec nos membres et/ou visites informelles sur leur lieu de travail ou dans leur entreprise pour consolider les liens d'appartenance et de collaboration entre alumni.

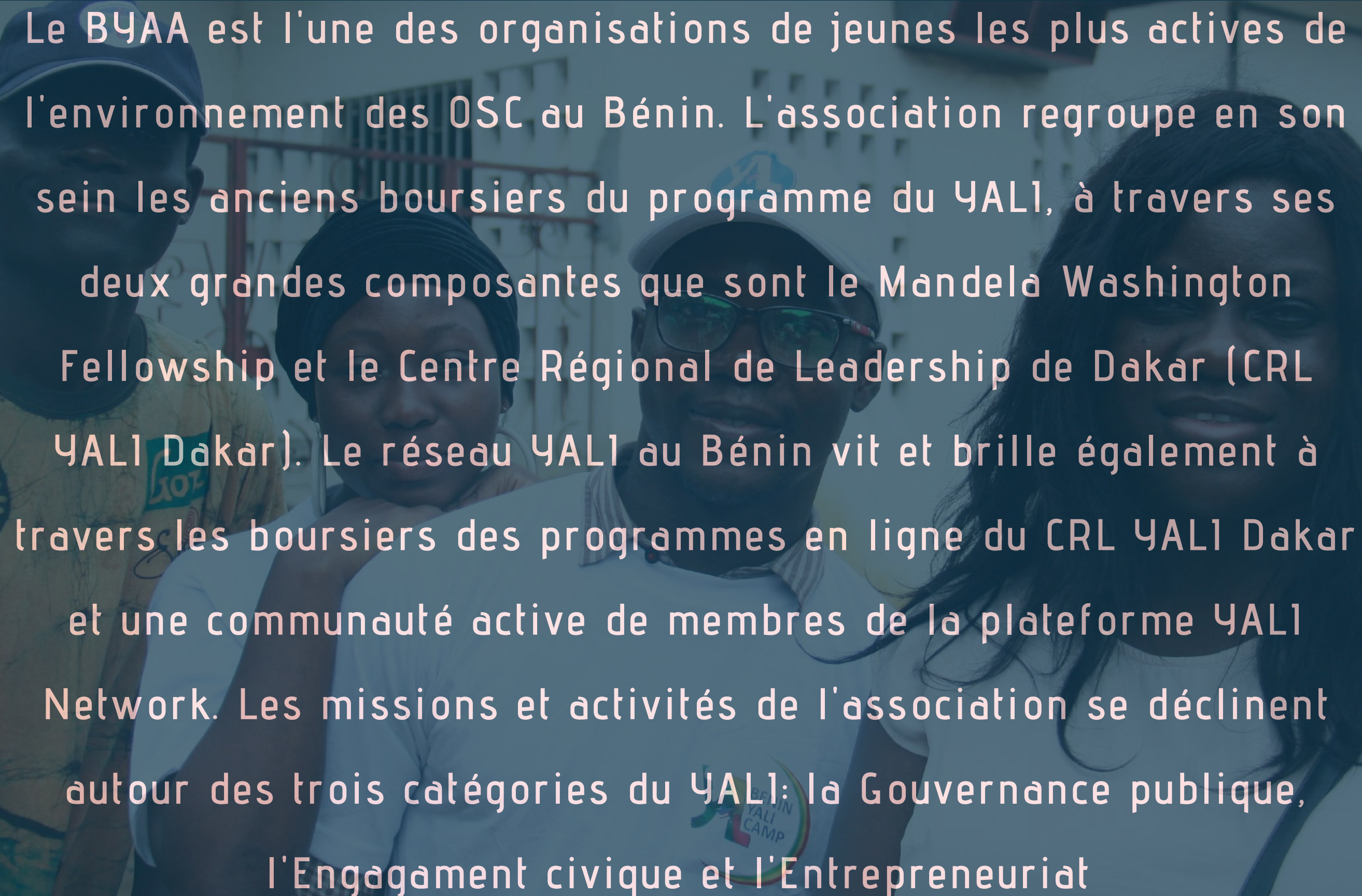
MENTORAT PAR LES PAIRS

Faire un usage conséquent des compétences au sein de l'association pour inspirer et guider les plus jeunes alumni dans leur développement personnel et professionnel.

BENIN YALI NETWORKING

Le BYN est la célébration annuelle de la marque YALI et l'occasion de reconnaître les mérites des alumni les plus engagés dans chacune des catégories d'action du YALI.



A photograph of four young people (three men and one woman) standing outdoors. They are wearing casual clothing, including a yellow patterned shirt, a white t-shirt with a 'BENIN YALI CAMP' logo, and a white t-shirt with a 'YALI' logo. The image is overlaid with a semi-transparent dark blue box containing white text.

Le BYAA est l'une des organisations de jeunes les plus actives de l'environnement des OSC au Bénin. L'association regroupe en son sein les anciens boursiers du programme du YALI, à travers ses deux grandes composantes que sont le Mandela Washington Fellowship et le Centre Régional de Leadership de Dakar (CRL YALI Dakar). Le réseau YALI au Bénin vit et brille également à travers les boursiers des programmes en ligne du CRL YALI Dakar et une communauté active de membres de la plateforme YALI Network. Les missions et activités de l'association se déclinent autour des trois catégories du YALI: la Gouvernance publique, l'Engagement civique et l'Entrepreneuriat



GOVERNANCE PUBLIQUE

A la découverte des institutions publiques du Bénin

Connecter les alumni
de la Gouvernance
publique aux
institutions publiques
et aux opportunités.

Renforcement de capacités des membres

Recenser les besoins
de renforcement de
capacités et participer
au développement de
compétences des
membres.

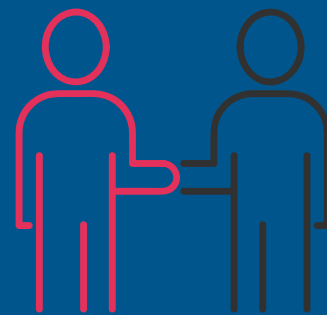
Talks et ateliers participatifs sur les politiques publiques

Créer et animer un
espace de discussions
et de réflexions sur
les politiques
publiques .

VISER PLUS HAUT, ALLER PLUS LOIN..



REDYNAMISATION
DU SITE WEB



AMELIORATION DU
PROCESSUS
D'INTEGRATION DES
ALUMNI



MOBILISATION DE
RESSOURCES

ENGAGEMENT CIVIQUE





Renforcement de capacités des responsables d'organisations

Renforcer les capacités des membres qui sont responsables d'organisations/associations dans le but de les aider à renforcer le fonctionnement et les performances de leurs organisations respectives.



Réalisation de la cartographie des Organisations des membres

Disposer d'une liste exhaustive des organisations créées/dirigées par les alumni dans le but de faciliter les collaborations institutionnelles entre le BYAA et les membres à travers leurs organisations.

FAIRE DU BYAA UNE ASSOCIATION D'IMPACT, ENGAGÉE ET FORTE



DEVELOPPEMENT DE
PARTENARIATS
STRATEGIQUES



MANDELA DAY 2020



DEVELOPPEMENT ET
IMPLEMENTATION
DE PROJETS



DEVELOPPEMENT ET IMPLEMENTATION DE PROJETS



AUTONOMISATION DES FEMMES ET DES JEUNES



EGALITE DES GENRES



DEMOCRATIE ET PARTICIPATION CITOYENNE



INCLUSION DES PERSONNES EN SITUATION DE HANDICAP

- 1) Acteurs clés
- 2) La vente (Source des Revenues)
- 3) Canaux de distribution (Supermarché? trycity)
- 4) La Clientèle (Segments de Client)
- 5) Relation - Clients
- 6) Service Marketing et Communauté
- 7) Les Partenaires
- 8) Ressources clés
- 9) La proposition de Valeur
- 10) Structure des Coûts



BUSINESS DEVELOPMENT PLAN
MANUEL DU MENTOR

NOVEMBRE 2018

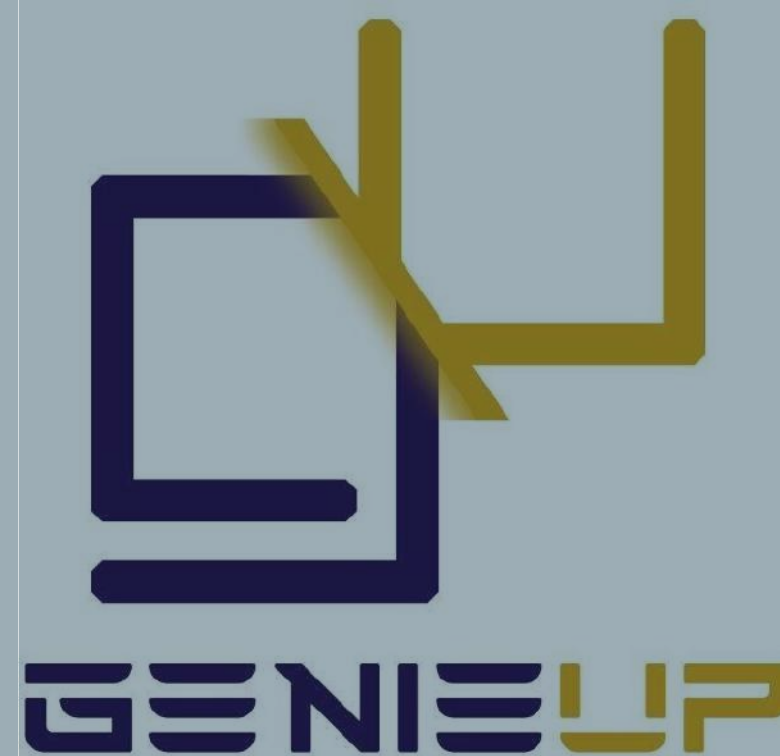
le plan de développement
vous bénéficiez d'opportunités
techniques de mentorat.

Partage d'expériences

accompagnement personnalisé

ENTREPRENEURIAT

Le BYAA accorde une place de choix à l'entrepreneuriat et le considère comme l'une des réponses durables au chômage et au sous-emploi des jeunes et des femmes. Les entrepreneurs boursiers du YALI forment une communauté de brillants esprits dont les idées et les entreprises apportent des solutions innovantes aux problèmes contemporains tout en créant des emplois et de la richesse.



Programme de
renforcement de
la visibilité des
entreprises sur les
plateformes de
communication de
l'association

Réalisation
continue de la
cartographie des
entreprises

Renforcement des
capacités des
entrepreneurs à
développer des
consortiums et des
offres de
produits/services

**Ateliers de
renforcement
de capacités**

**Création du
programme
interne
d'accélération
d'entreprises**

**Appui à la
participation
aux foires et
expositions**

CHIFFRES CLES

250

MEMBRES

Une grande famille et un immense réseau de jeunes leaders talentueux, pleins de détermination et engagés à bâtir un Bénin prospère et juste.

40

COMMUNES

Des membres répartis sur toute l'étendue du territoire béninois et présents dans plus de 40 communes du Bénin et au-delà de nos frontières.

6


GRANDS PROJETS

Des projets communautaires mis en oeuvre dans plusieurs communes et régions du Bénin avec le soutien de nos partenaires: She Leads, Cotonou Model UN, ADEMO, Benin YALI Camp, She's Great, Atelier de CNV.

2000

BENEFICIAIRES DIRECTS

Des bénéficiaires directs de nos projets communautaires dans toutes les communes du Bénin et des milliers de vies impactées indirectement à travers nos processus de suivi et de répercussion d'impact.



Nous avons l'ambition de renforcer le fonctionnement de l'association en améliorant les processus de gestion administratifs et financiers. Une association forte passe par des membres forts qui sont visibles et remarquables à travers leurs actions et leur engagement. Nous avons la vision de faire du BYAA, non plus seulement une association, mais un réseau de jeunes qui sont l'image et le gage d'un futur radieux pour le Bénin.



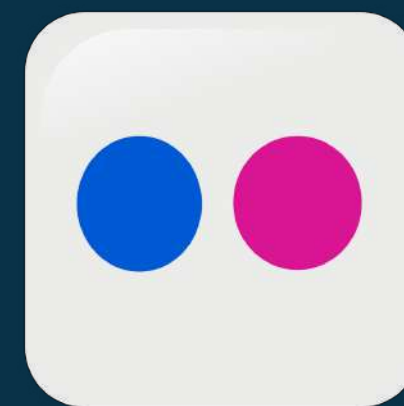
@YaliBenin



@yaliteam229



@yaliteam229



@beninyali

www.yalibenin.org

LE CONSEIL D'ADMINISTRATION



Hermion DOKOUI
Président



Shérifath MAMA CHABI
Secrétaire Générale



Miguèle HOUETO
Secrétaire Générale Adjointe

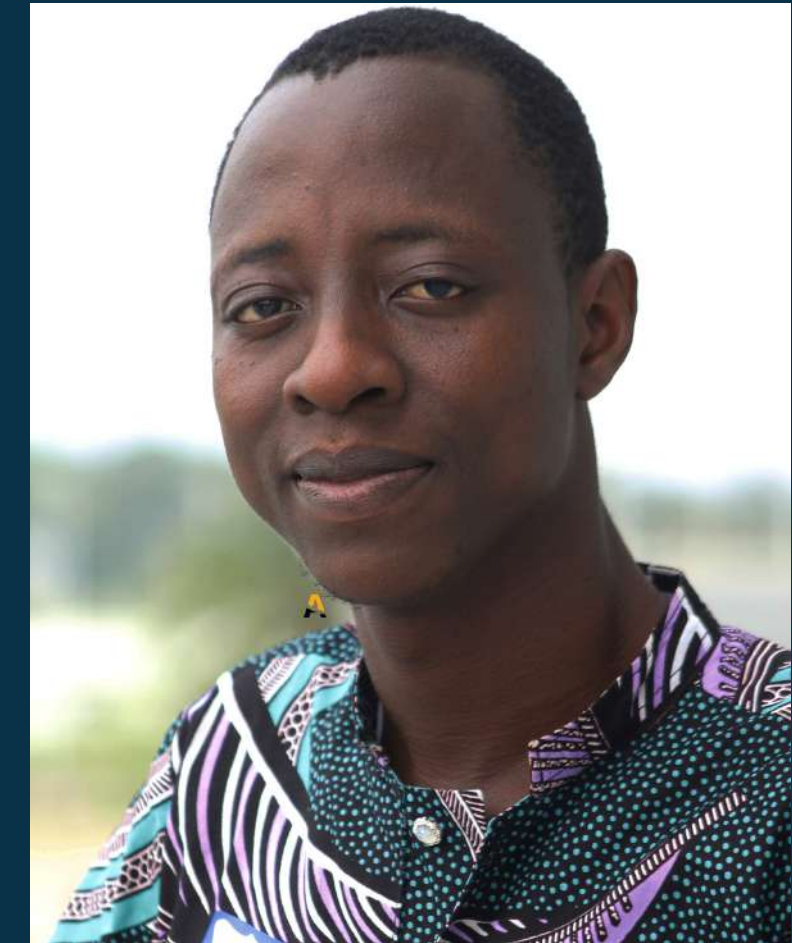
LE CONSEIL D'ADMINISTRATION



Mariane AZEHOUN
Trésorière Générale



Carmel DJISSOU
Trésorier Général Adjoint



Léandre KINNOUME
Chargé de Communication

LE CONSEIL D'ADMINISTRATION



Aubin KPOVIESSI
Chargé de Programme/
Engagement Civique



Emilias AINANON
Chargé de Programme/
Business et
Entrepreneuriat



Valère BADA
Chargé de Programme/
Gouvernance Publique

CONTACTS

SIEGE

Parana, Immeuble jaune à
côté de ESCAE, 4ème étage

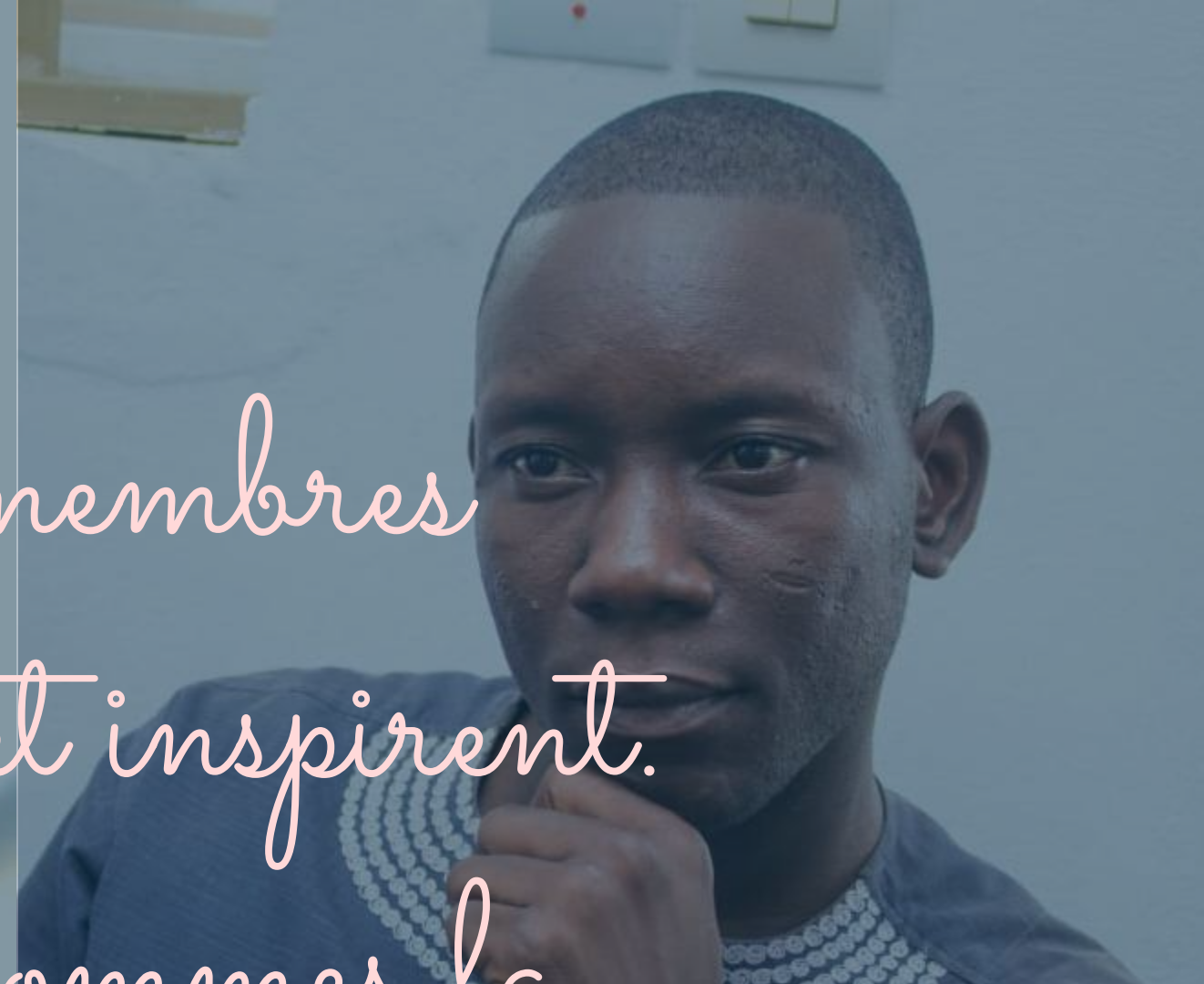
EMAIL

beninyalialumni@gmail.com

SECRETARIAT

00229 68999493





*Nos membres
rayonnent et inspirent.
Nous sommes la
génération de l'action!*